

記入例

サークル活動紹介シート

団体名

きしべ絵画サークル

ジャンル

絵画

活動日時

毎週土曜日
午後1時～午後5時

見学

可 不可

活動内容

土曜日の午後ゆっくりと楽しむことをコンセプトに活動しています。
年齢層は、40代～60代です。
グループ展で作品の発表をしたりしています。
絵画の初歩から習えますので、
絵に興味のある方・初心者の方大歓迎。
どんな絵の種類でも大丈夫です。

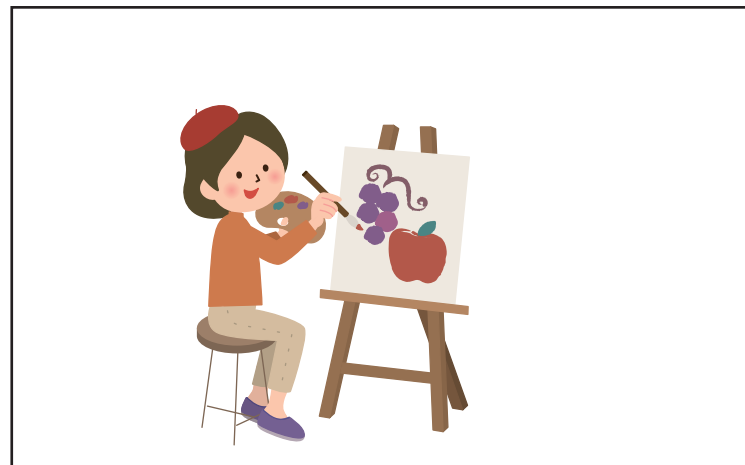
ご連絡先

担当者名 TEL 06-6317-1293
岸部 じろう E-mail

活動写真

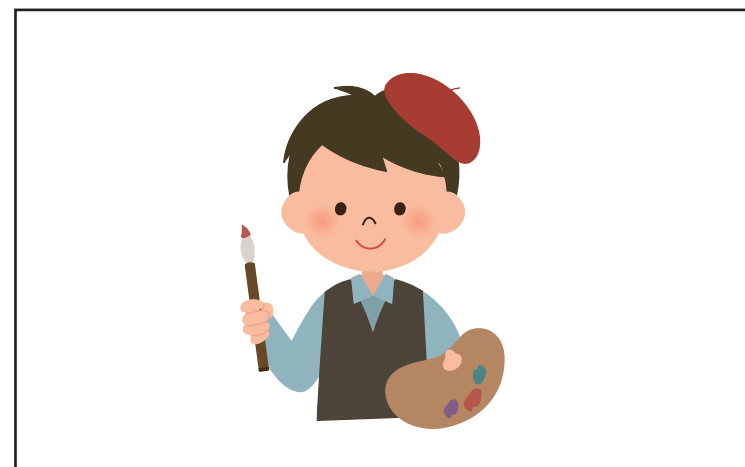


写真1



サークル活動中の写真データを2枚貼ります。

写真2



吹田市立 岸部市民センター

指定管理者：大阪ガスビジネスクリエイト・国際ライフパートナー共同事業体